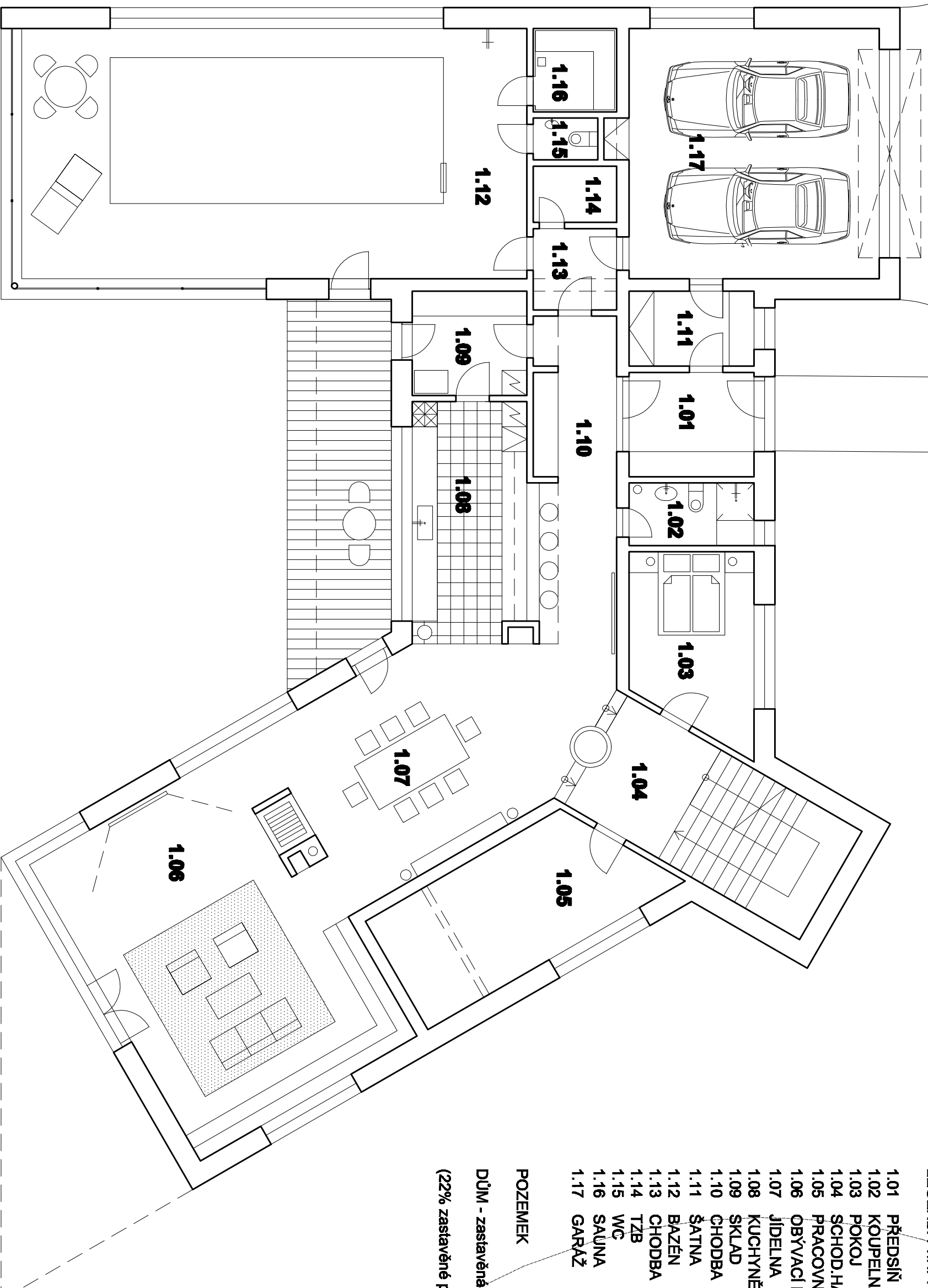


PŮDORYS - PŘÍZEMÍ 1:100



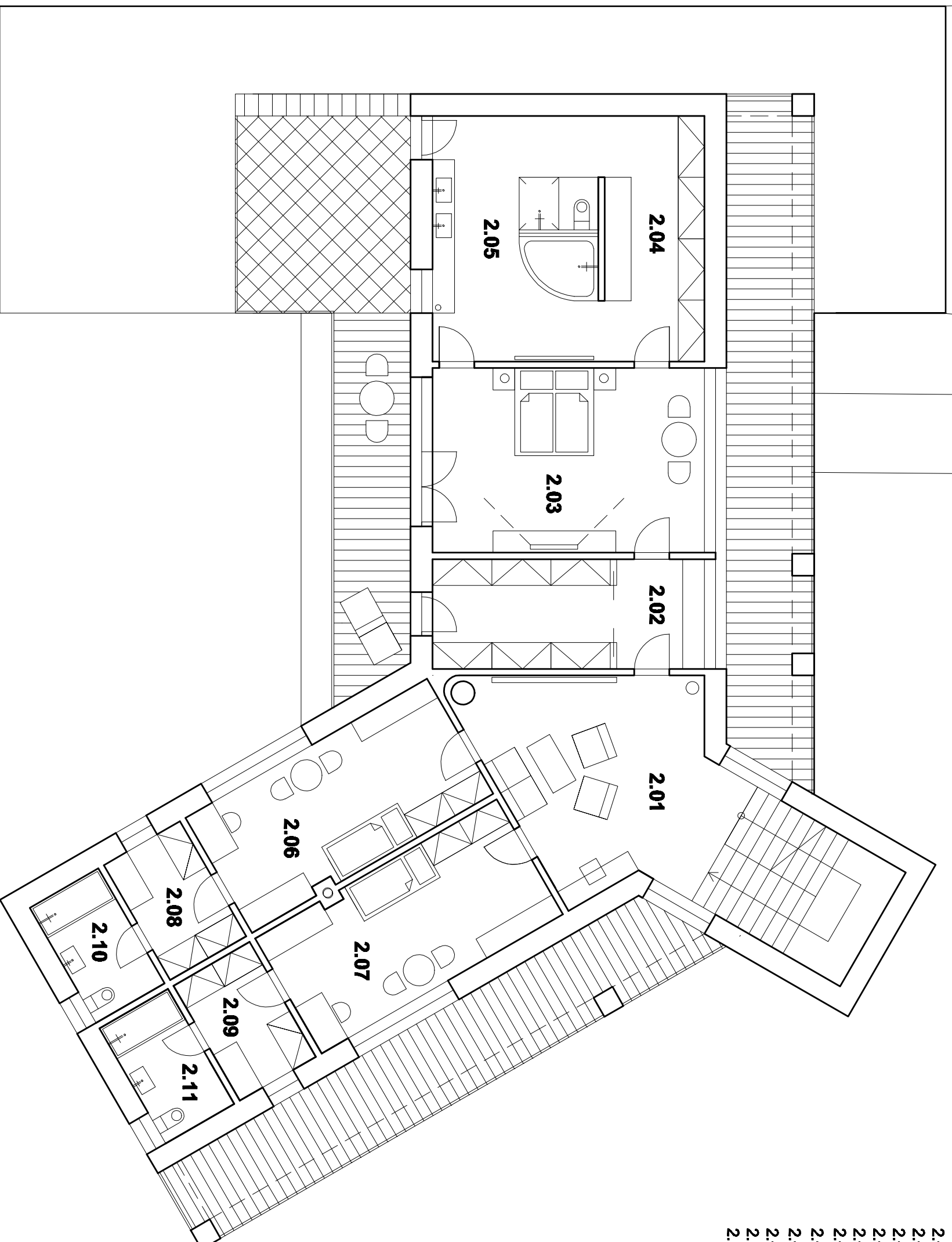
LEGENDA 1.NP:

1.01	PŘEDSÍŇ	7,50 m ²
1.02	KOUPELNA	4,50 m ²
1.03	POKOJ	12,52 m ²
1.04	SCHOD.HALA	20,40 m ²
1.05	PRACOVNA	18,80 m ²
1.06	OBÝVACÍ POKOJ	48,02 m ²
1.07	JIDELNA	24,18 m ²
1.08	KUCHYŇĚ	18,38 m ²
1.09	SKLAD	6,86 m ²
1.10	CHODBA	15,96 m ²
1.11	ŠATNA	5,40 m ²
1.12	BAZĚN	72,69 m ²
1.13	CHODBA	3,90 m ²
1.14	TZB	2,70 m ²
1.15	WC	1,60 m ²
1.16	SAUNA	4,00 m ²
1.17	GARÁŽ	36,00 m ²

POZEMEK 1.731 m²

DŮM - zastavěná plocha přízemí
383 m²
(22% zastavěné plochy pozemku)

PŮDORYS - 1.PATRO 1:100



LEGENDA 2.NP:

2.01	PŘEDSÍŇ	36,68 m ²
2.02	CHODBA	15,50 m ²
2.03	KOUPELNA	26,10 m ²
2.04	POKOJ	12,74 m ²
2.05	SCHOD. HALA	21,56 m ²
2.06	PRACOVNA	19,22 m ²
2.07	OBÝVACÍ POKOJ	19,22 m ²
2.08	JIDELNA	6,05 m ²
2.09	KUCHYŇĚ	6,05 m ²
2.10	SKLAD	5,45 m ²
2.11	CHODBA	5,45 m ²